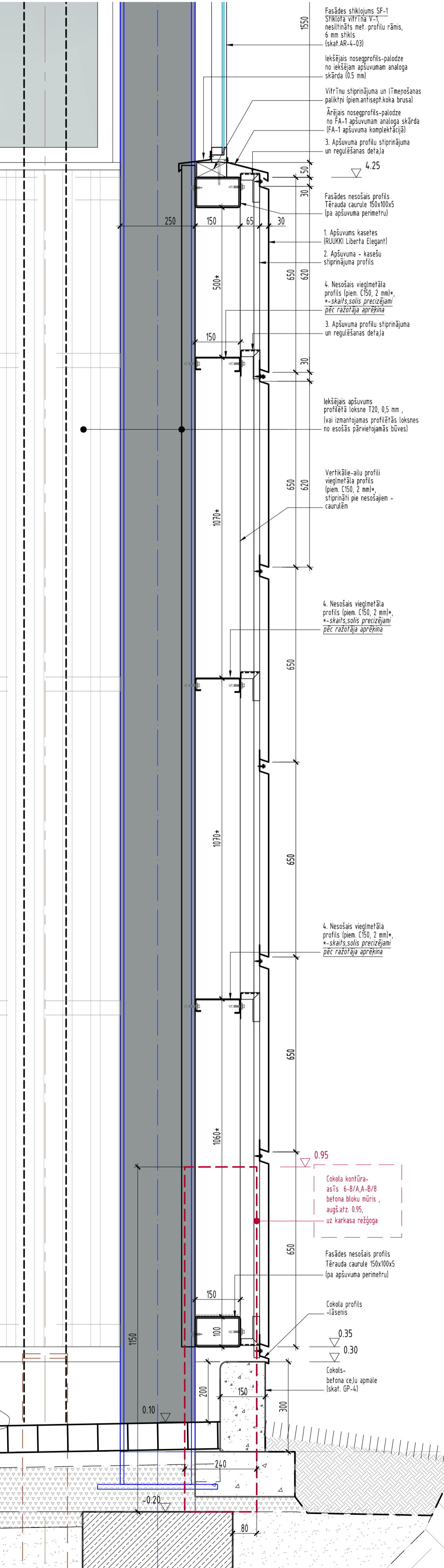
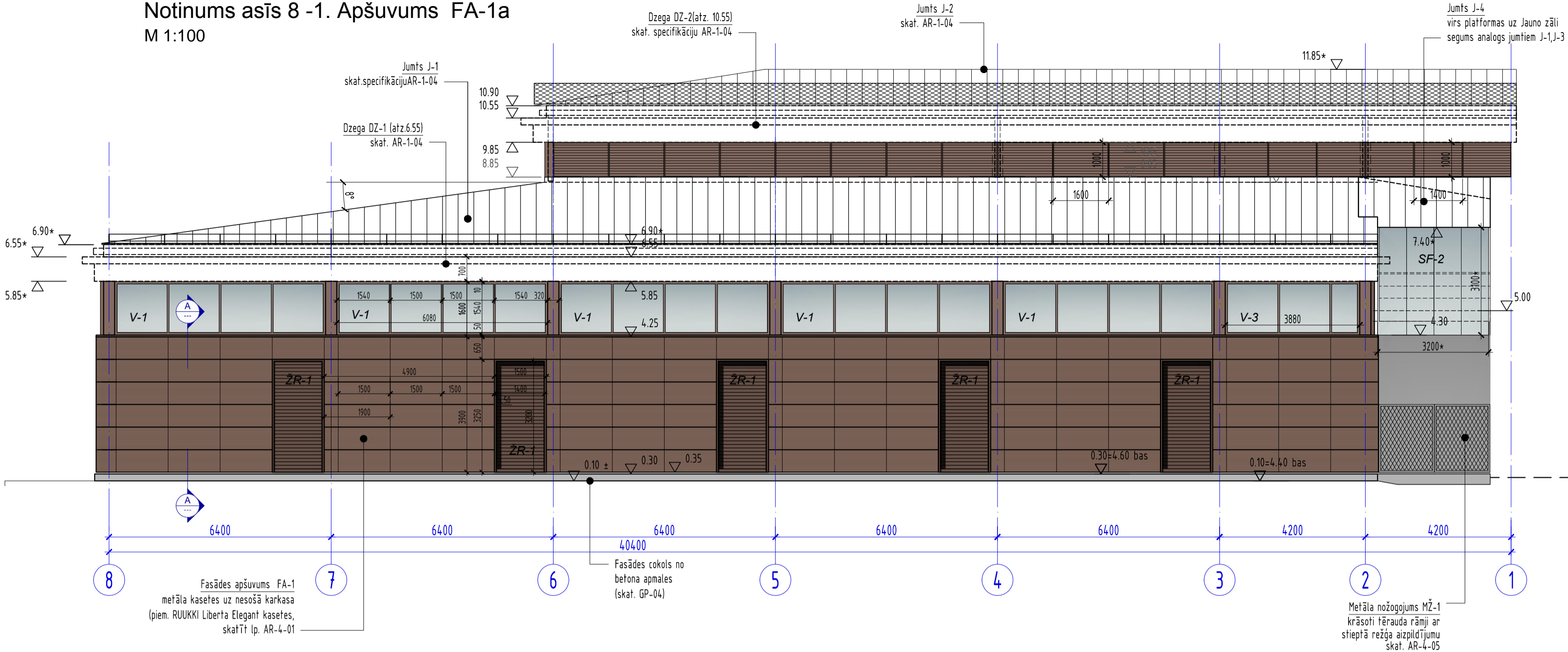


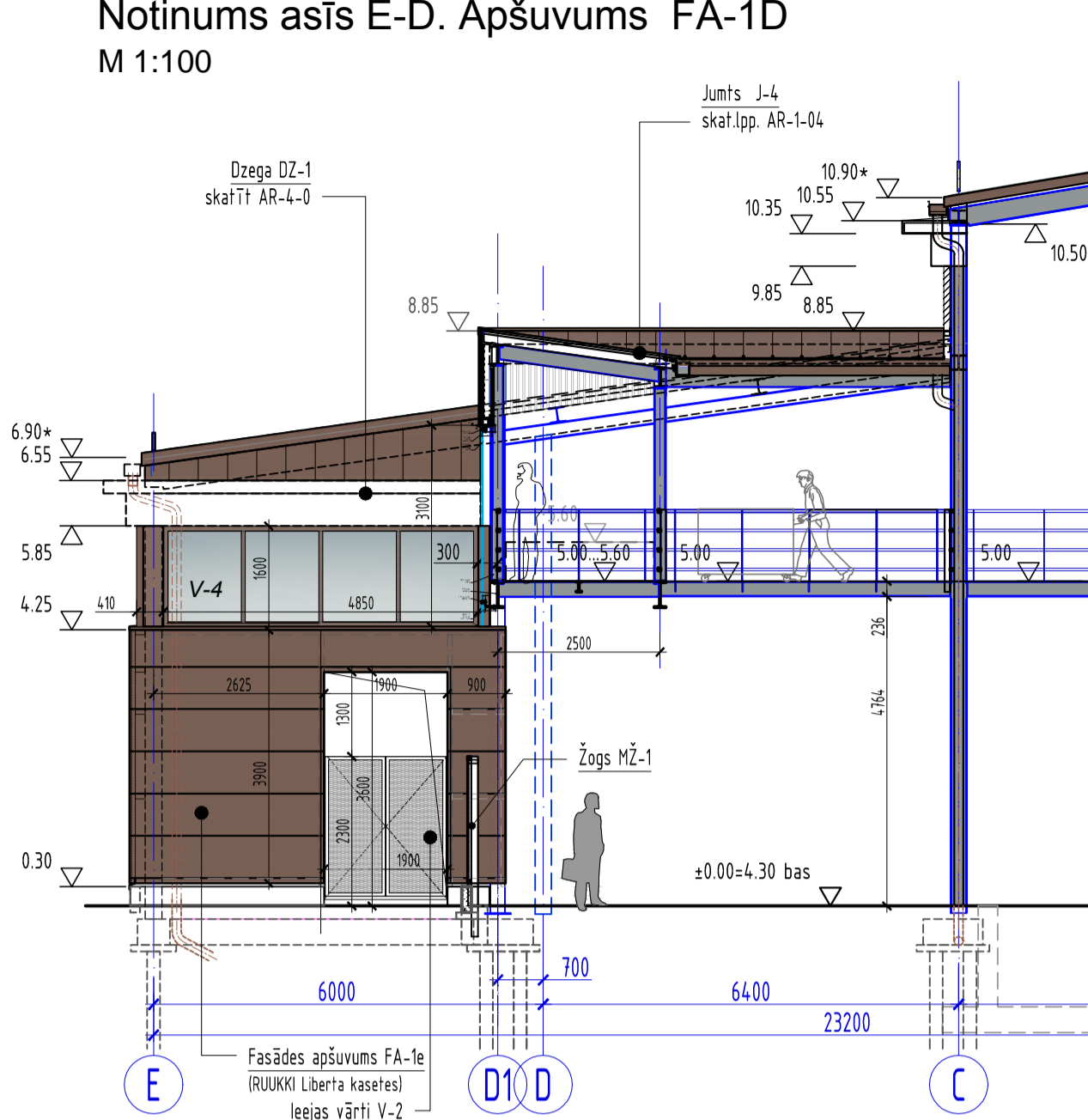
Mezģis M-02
Apšuvuma FA-1 detaļgriezums A-A
M 1:10



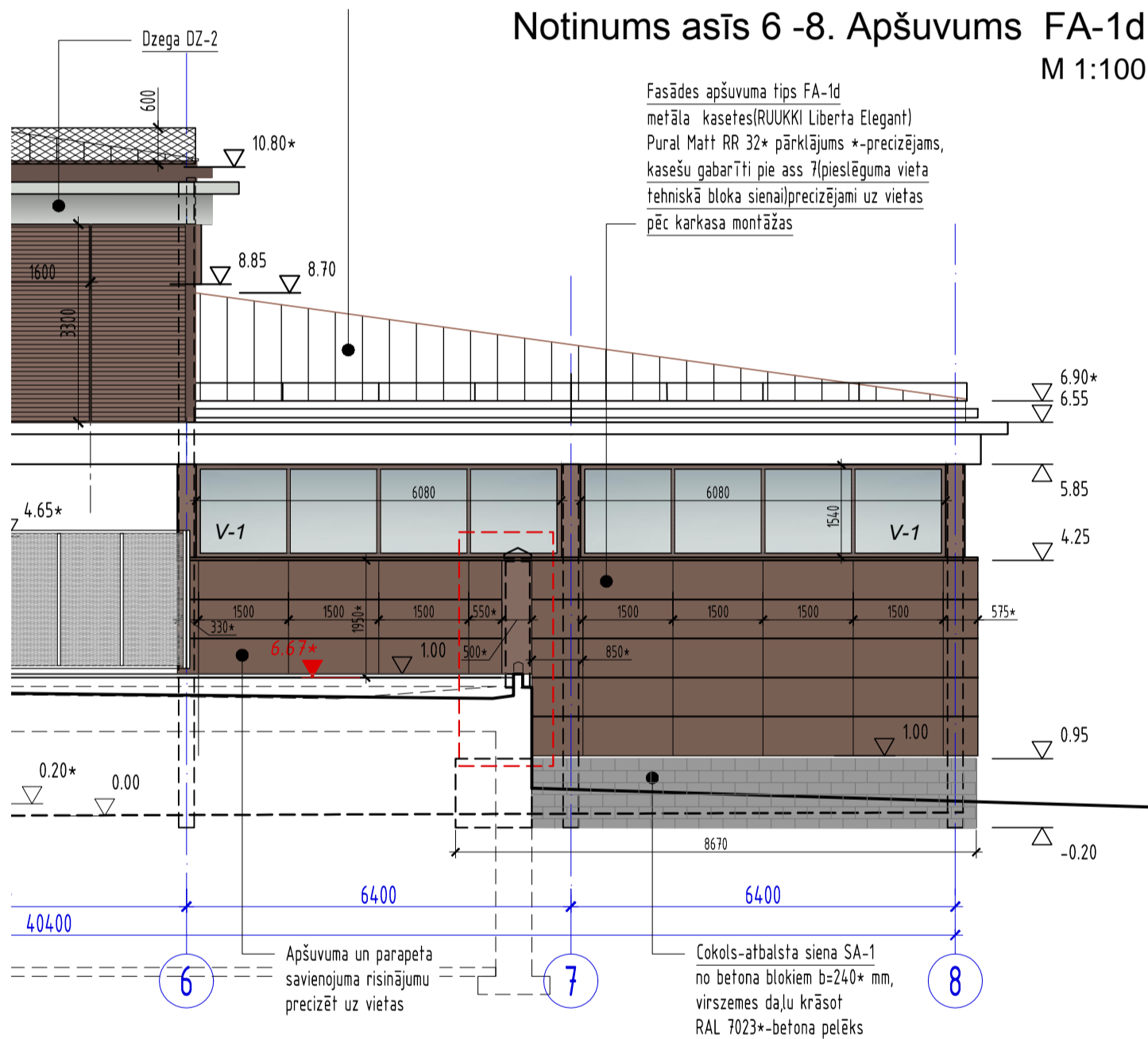
Notinums asīs 8 -1. Apšuvums FA-1a
M 1:100



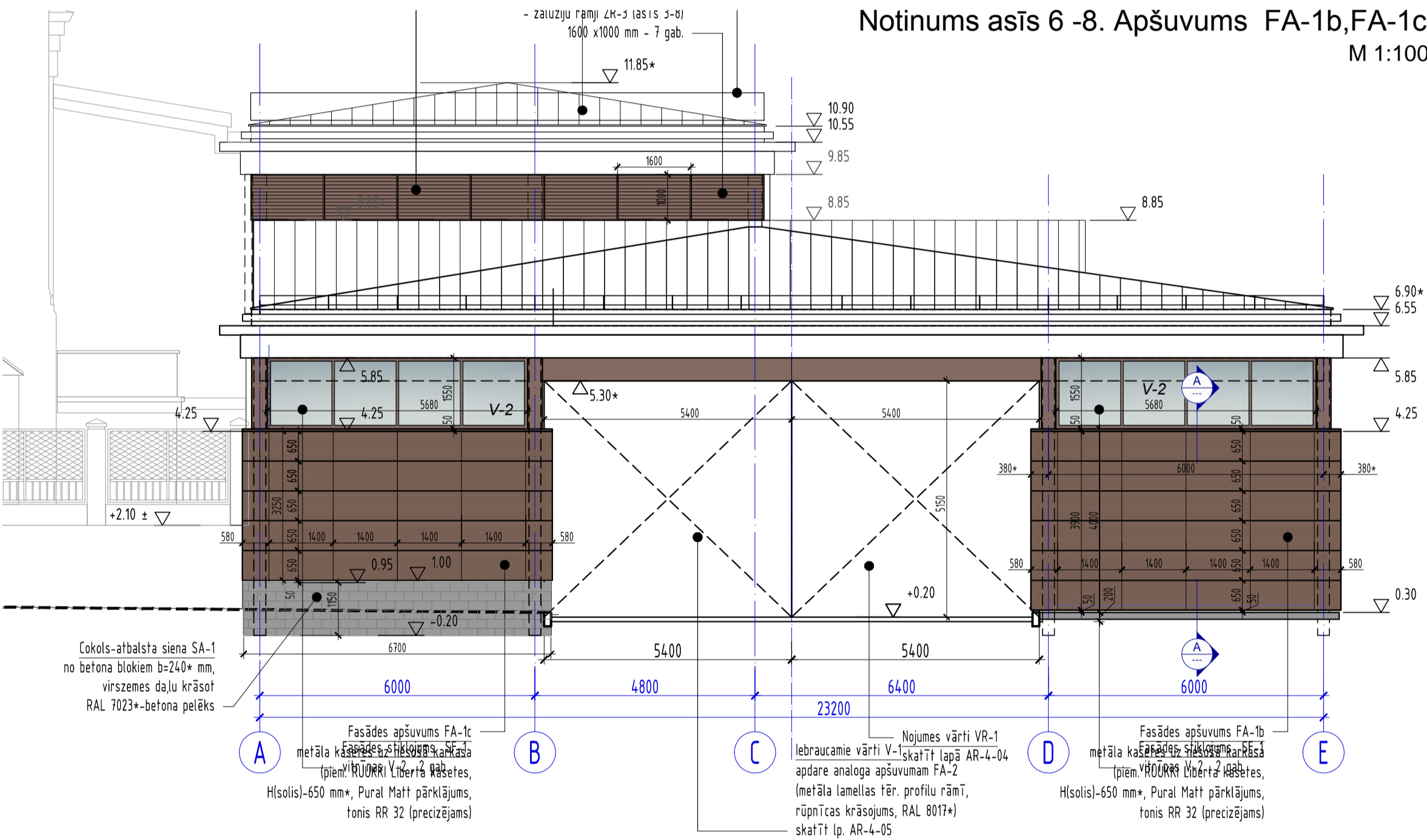
Notinums asīs E-D. Apšuvums FA-1D
M 1:100



Notinums asīs 6 -8. Apšuvums FA-1d
M 1:100



Notinums asīs 6 -8. Apšuvums FA-1b,FA-1c
M 1:100



PIEZĪMES.

- Izmēri doti milimetros. Augstumu atzīmes dotas relatīvās +0.00 atzīmes - pagalma (teritorijas) līmeņa izbūvējamā izkraušanas platformā zonā, kas atbilst absolūtajai atzīmei 4.30 baltijas augstumu sistēmā (atbilstoši aktuālajam topogrāfiskajam uzņēmumam).
- Viss izmērs un mērķēšanas pirms būvdarbu uzsākšanas vai pasūtījuma izstrādes pārbaudīt. Izmērus nedrīkst noapaļot pēc mēroga. Šaubu gadījumā konsultēties ar būvprojekta autoru. Izmēri, kas apzīmēti ar * precizējami uz vietas.
- Esošās ēkas dotas atbilstoši inventarizācijas uzņēmumiem un papildus uzņēmumiem dabā. Papildus esošo būvju uzņēmumi veikti projektējamas nojumes zonā. Pārējās esošo ēku daļas rādītas shematiski un fragmentāri.
- AR lapās konstrukcijas dotas shematiski. Skatīt kopā ar BK daļas lapām.
- Visas atsaucies uz iekārtu, materiālu un izstrādājumu izgatavotāju firmām, kuras norādītas būvprojekta, lēmuma īstai par to kvalitātes un apkalpošanas līmeni. Specifikācijās norādīto iekārtu un materiālu norāda ar citām tehniskām analoģiskām iekārtām un materiāliem ir iespējama, to saskaņojot ar pasūtītāju un projekta autoru.
- Detalizētu apšuvuma specifikāciju (pilnu montāžas komplektāciju) kā arī nepieciešamos meģļus precīzi ražotājs konkrēta pasūtījuma ietvaros. Visi apšuvuma materiāli - paraugi (t.sk. biežumi, apdare), kā arī meģļu risinājumi pirms pasūtījuma saskaņojami ar arhitektu.

Fasādes apšuvuma FA-1 specifikācija
Visi dotie apjomi realizējami būvdarbu 2.kārtā

Marka	Nosaukums, materiālu apraksts	Daudz. gab.	Apjoms mērv.	Piezīmes
FA-1	Fasādes apšuvums - tips FA-1 (ārsienas slēgtās daļas): 1. Metāla kasetes ar rūpn. pārkļājumā (piem. RUUKKI Liberta Elegant) kasetes ar augstumu 650mm, platumu - pamatplatumu 1500 mm, 400 mm, stūru elementu un papildus platumu - precizējami (skat.notinumu), horizontāls šķērs 30 mm, vertikāls - 5 mm, biež. 1.2 mm*, Pural Matt pārkļājums, tonis RR32* (tumši brūns) precizējams, ar visiem apšuvuma naselementiem (cokola, ailu naseprofilu un u.c.) montāžas komplektācija- skat. piezīmes 2. Apšuvuma stiprinājuma lotojums - vertikālā nesošie profili (atbilstoši ražotāja aprēķinam un specifikācijai) 3. Regulējama vertikālo profilu stiprinājuma detaļa pie nesošajiem horizontālajiem profiliem 4. Apšuvuma nesošais tērauda profils fasādes karkasa - horizontālie profili, solis 650 ... 1300 mm stiprināti pie kolonnām, ailu profili (piem. RUUKKI viegmetāla nesošie profili C150 (H 150), biež. 2-3 mm, precizējams) * 5. Iekšējais apšuvums - profilētais loksnes T20, 0.5 mm, standarta tonis (precizējams) (vai izmantojamas profilētais loksnes no esošās pārvietojamās būves)		226.0 m²	Skatīt kopā ar BK daļas lapām. Detalizēta apšuvuma specifikācija (pilna montāžas komplektācija pieprasāma no ražotāja pirms pasūtījuma. *Visi apšuvuma materiāli - paraugi (t.sk. biežumi, apdare) pirms pasūtījuma saskaņojami ar arhitektu. Apjomi doti bez rezervēm. Materiālu apjomi, kasešu piesaistes, gabariti precizējami pēc nesošo konstrukciju montāžas.

Materiālu specifikācija fasādes apdarei
Visi dotie apjomi realizējami būvdarbu 2.kārtā

Marka	Nosaukums, materiālu apraksts	Daudz. gab.	Apjoms mērv.	Piezīmes
SA-1	Cokols -atbalsta siena - asīs 7-8/A-A-B/B: Mūrēta atbalsta siena no betona blokiem (piem. Siguldas bloks dobie bloki b=240 mm (rindu, stūru bloki) mūrēti uz kolonnām režģoga -apakš atz. -0.20, augstums -1150mm, augšas atz. +0.95 * aizdārt, līdzināt šuves, mūra daļu grunti hidroizolēt (t.sk. biežumi, apdare) pirms pasūtījuma saskaņojami ar arhitektu. Cokola izbūvi un apdari veikt pirms fasādes apšuvuma (FA-1) montāžas.	15.0 m	4.0 m³	Sienas pamatu skatīt BK daļas lapās. Materiālu un apjomu precizēt pēc režģogu un karkasa izbūves. Saskaņot ar projektētāju pirms izbūves. Cokola izbūvi un apdari veikt pirms fasādes apšuvuma (FA-1) montāžas.
	Nesošie tērauda profil-sijas fasādes apšuvumiem FA-1,FA-2 (skat. mezģus M-01,M-02) (pa perimetru): - Tērauda taisnstūra caurule 150x100x5, stiprināta pie kolonnām (skat.piez.) - apakš. uz atz. 0.35, L= 47.3 m ; - apakš. uz atz. 1.00, L= 19.8 m ; - apakš. uz atz. 4.15, L= 69.1 m ; - apakš. uz atz. 5.85, L= 98.7 m ; - apakš. uz atz. 6.55, L= 19.2 m ; - apakš. uz atz. 8.75, L= 39.6 m ; - apakš. uz atz. 9.85, L= 68.8 m ; - vārtu VR-2 aila, L= 8.5 m ;	361.0 m	6610 kg	Nesošo karkasu skatīt BK daļas lapās. Siju stiprinājuma meģļus precizēt kopā ar apšuvuma meģļu precizēšanu atbilstoši norādījumiem. Saskaņot ar konstruktoru.

B			
A			
KODS	IZMAINĀS	IZM. IZDARĪJA	DATUMS
DARBA RASEJUMS BŪVNIECĪBAI			
IEPRIEKŠĒJIS MATERIĀLS APSTIPRINĀŠANA			
CAD RASEJUMĀ AR ROKU VEIKTAS IZMAINĀS IR SPĒKĀ, JA APLIECINĀTAS AR BŪVPROJEKTA VADĪTĀJA PARAKSTU.			
PROJEKTĒTĀJS:			
SIA "NAMS, Pasaules iela 7, LV-1050, Rīga, tālrunis: (+371) 67211076, fakss: (+371) 67211209, e-pasts: namsgroup@nams.lv			
ARHITEKTU BĪROJS			
PASŪTĪTĀJS:			
SIA "Rīgas Nami" Smilšu iela 14, Rīga, LV-1050			
PASŪTĪTĀJA KLIENTS:			
14-13			
BŪVPROJEKTS:			
Īslaicīgās lietošanas būve - pacelājs ar nojumi pie Latvijas Nacionālās operas Asparijas bulvāris 3, Rīga			
14-13			
BŪVE			
Īslaicīgās lietošanas būve - pacelājs ar nojumi			
03.02.2015			
RASEJ. NOSAUKUMS:			
FASĀDES APŠUVUMS FA-1. NOTINUMI.DETAĻGRIEZUMS SPECIFIKĀCIJA			
STADIJA			
TP			
MĒROGS			
1:100;1:10			
BŪVPROJ. DAL. VAD.:			
S.Nikiforovs			
IZSTRĀDĀJA:			
M.Dakteris			
PROJEKTA DAĻA - RASEJUMA NR.			
AR-4-01			